

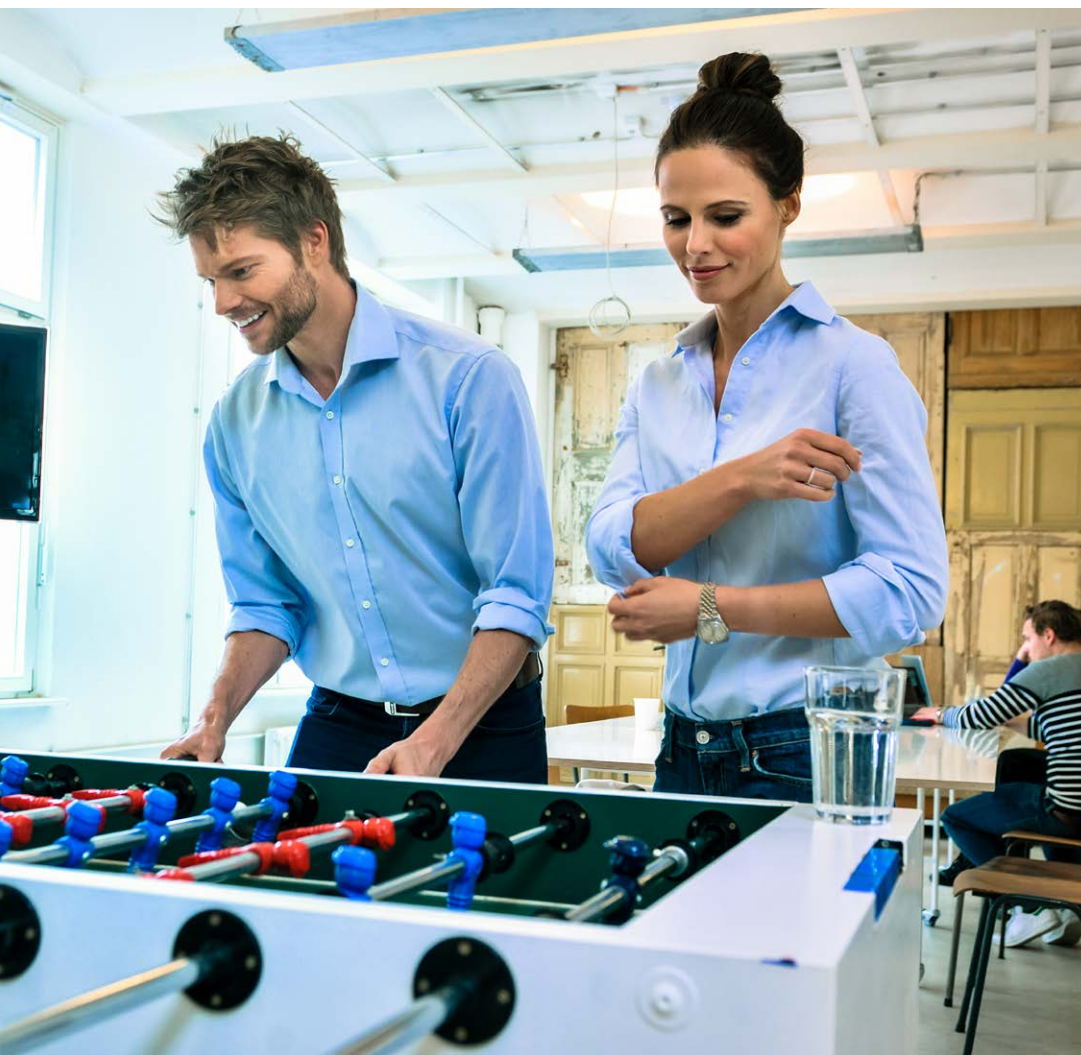
Persönlicher Service Einfach und direkt

Wenn Ihr Wasserspender eine Wartung benötigt oder es auf eine unkomplizierte Problemlösung ankommt, können Sie cool bleiben: Der welltec Service steht an Ihrer Seite. 150 ausgebildete Techniker sind in Deutschland, Österreich und in der Schweiz für Sie im Einsatz und sorgen dafür, dass Sie die welltec Frische jederzeit genießen können – einfach, direkt und persönlich!

📞 Experten-Hotline
7 Tage die Woche – für den direkten Kontakt zu uns.

🕒 Immer einsatzbereit
Dank unseres nationalen Servicenetzwerks mit 150 festangestellten Technikern sind wir schnell bei Ihnen.

🔧 Vor-Ort-Service
Alle Arbeiten am welltec **CUBE Comfort** werden bei Ihnen im Betrieb erledigt. Zweimal jährliche Hygieneinspektionen inklusive Filterwechsel sind in unserer welltec Servicevereinbarung enthalten.



Wasserspender mit erfrischender Vielfalt

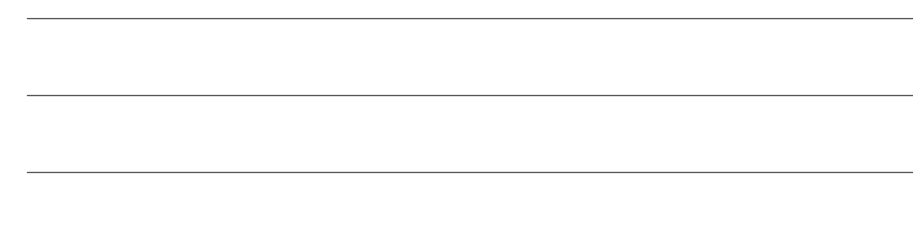
Auf Ihren Bedarf und Ihre Wünsche angepasst.

- ✔ **Einkauf, Transport und Lagerung**
von Flaschen entfällt
- ✔ **Wasser 24 Stunden unbegrenzt verfügbar**
per Bedienung über die Getränkeauswahlsymbole
- ✔ **Wasser wird gekühlt**
und auf Wunsch mit Kohlensäure angereichert
- ✔ **Reichhaltiges Zubehör:**
Unterschranke, Edelstahl-Becherspender,
passende Wasserflaschen
- ✔ **Mobile Wasserversorgung möglich**
dank optionalem Tanksystem
- ✔ **Aktivkohle- und Sterilvorfilter**
sorgt für immer reines Wasser
- ✔ **Bestrahlung der Wasserausgabe mit UV-Licht**
gegen retrograde Verkeimung
- ✔ **Zweimal jährliche Hygieneinspektionen
inklusive Filterwechsel**
sind in unserer welltec Servicevereinbarung enthalten

Erfrischend innovativ

welltec Wasserspender werden seit jeher nach unseren strengen Vorgaben und Anforderungen entwickelt. Dabei haben wir den Anspruch, jedem Unternehmen eine Kaltgetränkeversorgung der Spitzenklasse zur Verfügung zu stellen. Alle Wasserspender sind mit Blick auf diesen Anspruch hin entwickelt: über die Einzelbauteile, Filtersysteme, UV-Reinigungseinheiten bis hin zum Design. Wir gehen keine Kompromisse ein, wenn es darum geht, eine Veredelung Ihrer Wasserversorgung herzustellen.

www.welltec-wasser.de



welltec GmbH · Kaffee-Partner-Allee 1 · 49090 Osnabrück
DE +49 (0) 541 75045-511 · AT +43 (0) 662 2682-32 · CH +41 (0) 41 74100-51
vertrieb@welltec-wasser.de · www.welltec-wasser.de

Art-Nr. P-5085_0320
Irrtümer und technische Änderungen vorbehalten



CUBE Comfort

Fortschritt in seiner reinsten Form



Wasser. Einfach. Cool.



„Frisch, gesund und umweltfreundlich – ab sofort hat welltec einen festen Platz in meiner Küche!“

Roland Trettl
Spitzenkoch & Genussbotschafter von welltec

CUBE Comfort

im Überblick

- Bestrahlung der Ausgabe mit UV-Licht
- Zeitloses Gerätedesign
- Glas-, Flaschen- und Karaffenbefüllung
- 7-Zoll-Touch-Display
- CO₂-Gehalt voreinstellbar
- 60 Liter Wasser-Kühlleistung pro Stunde
- Mobile Wasserversorgung möglich
- Auf Wunsch mit Unterschrank verfügbar
- Zertifizierter Aktivkohle- und Sterilvorfilter



Fortschritt in seiner reinsten Form

Was wäre, wenn wir all unsere Ideen für eine moderne Wasserversorgung in ein Gerät gießen würden?

Die Antwort steht vor Ihnen: der neue **CUBE Comfort**. Er kühlt so effizient wie kaum eine Maschine zuvor. Sein 7-Zoll-Touch-Display macht die Bedienung zum Kinderspiel. Und wenn Ihnen darüber hinaus noch innovatives Design und höchste Hygienestandards wichtig sind, dann setzt der **CUBE Comfort** auch hier die Maßstäbe in seiner Geräteklasse. Freuen Sie sich auf ein Gerät, gebaut aus unseren frischesten Ideen: Entdecken Sie jetzt den neuen **CUBE Comfort**!

Technische Daten

Abmessungen	(HxBxT) 548 x 318 x 520 mm
Abmessungen Unterschrank	(HxBxT) 948 x 370 x 544 mm
Max. Unterstellhöhe für Glas/Karaffe	260 mm
Gewicht	ca. 38 kg
Netzspannung	230 V ~ (± 10 %)
Frequenz	50 Hz (± 2 %)
Max. Leistungsaufnahme	530 W
Absicherung Aufstellort	10–16 A (einzeln abgesichert)
Max. Stundenleistung	60 Liter Wasser
Wasseranschluss	¾-Zoll-Stecksystem
Wasserdruck	3–3,5 bar
Kältemittel	R290